



学校だより

# 知新っ子

旭川市立知新小学校

令和3年1月13日／15日発行 No. 14



## 3学期も「安全・安心」を重視した教育活動を展開します

校長 千葉 昌之

▼ 本日から、3学期(6学年は13日から)が始まります。現在はコロナ禍ですが、今年一年が皆様にとって、明るい幸せな年になりますように祈念いたします。

さて、2学期末の12月に旭川市内の小中学校で「チャイルド・パワー・プロジェクト」という取組を行いました。

### 取組1 医療従事者等への応援メッセージ

旭川市民の命と健康を守る医療従事者等の皆様に、日ごろの感謝と激励の気持ちを込めたメッセージを作成し、市内の基幹病院等に渡す取組です。本校は、5・6学年の児童がメッセージを書いて教育委員会を通じて、吉田病院の皆様に渡しました。

子どもたちのメッセージをいくつか紹介します。



5・6学年児童のメッセージ

#### 【5学年児童】

- コロナの中、みんなを守ってくださり、ありがとうございます。これからも自分や他の人を救ってください。がんばってください。
- いつも病院で働いてくださり、ありがとうございます。ニュースなどでも、私たちが勉強や遊んでいる間もずっと頑張ってくれていて、休みもなかなか取れないということをよく聞きます。これからも本当に大変だと思いますが、無理をしないで頑張ってください。

#### 【6学年児童】

- 旭川市の医療を支えてくださり、ありがとうございます。毎日、忙しい日々だと思います。けれど、未来は必ず明るくなると思います。これからも頑張ってください。応援しています。
- 今、このような状況の中、コロナの患者さんを治療したり、看護したりとありがとうございます。私は医療従事者の負担を軽減するために、感染予防をしていきます。頑張ってください。

※子どもたちの前向きなメッセージに、明るい気持ちになります。

▼ 3学期からは、次の取組を行う予定です。

### 取組2 シトラスリボン運動

新型コロナウイルス感染者や医療従事者、その家族への差別・偏見などを減らそうとするシトラスリボン運動に取り組んでいきます。全国で広がっているこの活動に、今後、子どもたちをどのような形で取り組ませるのかにつきましては、後日、お知らせしたいと思います。3学期も新型コロナウイルス感染症対策を徹底しながら、安全・安心を重視した教育活動を展開してまいります。保護者の皆様、地域住民の皆様にはご理解とご協力をよろしくお願いいたします。



## ◎寄贈いただきました(追加分)

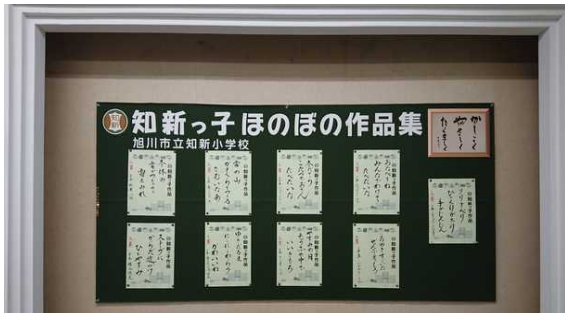
○アルコールハンドジェル  
500ml×2本  
株式会社リライアブル様  
(東京都～道教委を通じて)



**ありがとうございました!**

## ほのぼの作品集, 展示中です!

12月末から三番館にて「ほのぼの作品集」の新しい作品が展示されていますが、ご覧になりましたか。各学年4点の作品が掲載されています。作品のメインテーマは「冬」です。3月まで掲載されますので、まだご覧になっていない方は、ぜひご覧ください。



【優秀賞】3条本通り側(外) 【入賞】2F階段ギャラリースペース

## 校内版画展

展示期間：1/20(水)～3/5(金)

展示場所：職員室前廊下、各教室前廊下

2学期中に子どもたちが頑張って制作した版画作品を校内廊下に展示します。保護者の皆様のご来校をお待ちしております。

※来校の際は、マスクの着用と手指消毒へのご協力をお願いいたします。

※発熱等体調の悪い場合や、同居の方に体調不良のある場合は来校を控えてください。

※校内版画展は、2月に学習発表会(分散参観日)が実施できる場合は、来校時にご覧いただくことができる予定です。その際は、密を避けるため時間や方法を指定させていただく場合がありますので、ご理解とご協力をお願いいたします。

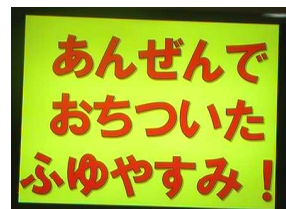
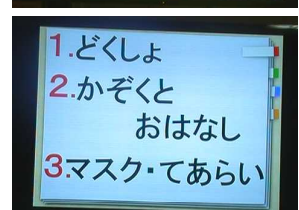
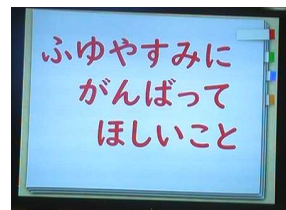
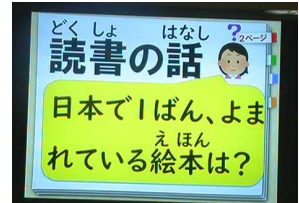


## 2学期終業式より

12月25日(金)に2学期の終業式を行いました。コロナ対策のため、子どもたちは教室でビデオ放送を見る形式で行いました。

### ◎千葉校長のお話

千葉校長が「読書」「冬休み中の過ごし方」について画面表示と併せて話をしました。



教室では、子どもたちが画面を見つめて挙手したり、うなずいたりして話に聞き入る様子が見られました。

## ◆◆今後の予定◆◆

- 1月19日(火) 二計測(1,3,5年)
- 1月20日(水) 二計測(2,4,6年,おおぞら)委員会
- 1月22日(金) 学力検査(全学年)
- 1月27日(水) スキー学習Ⅰ(2・3年) お弁当の日(全学年)
- 1月29日(金) スキー学習Ⅱ(4～6年) お弁当の日(全学年)
- 2月 1日(月) 交通安全街頭指導日 全校集会(テレビ視聴) 安全点検日
- 2月 2日(火) スキー学習Ⅲ(2・3年) お弁当の日(全学年)
- 2月 3日(水) クラブ
- 2月 4日(木) 学校運営協議会
- 2月 5日(金) スキー学習Ⅳ(4～6年) お弁当の日(全学年)